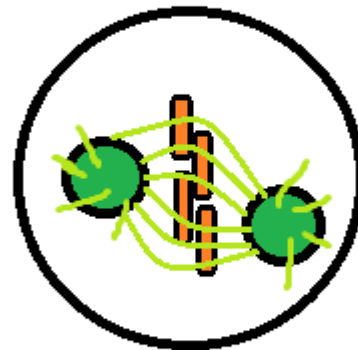


# La mitosi e la meiosi

## mitosi:

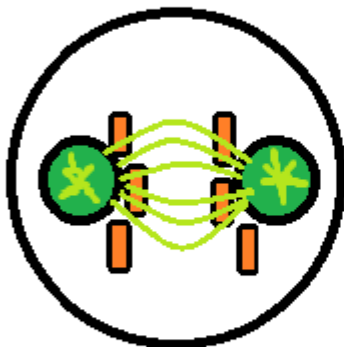
E' un processo di divisione cellulare che interessa tutte le cellule del nostro corpo. Ogni cellula somatica che si divide per mitosi origina due cellule figlie dotate di 46 cromosomi ciascuna= cellula madre

**profase:** si forma il fuso mitotico



**metafase:** i cromosomi si dispongono in un piano a metà del fuso

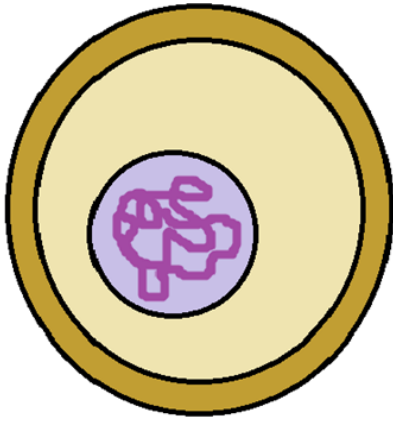
**anafase:** i due cromatidi si separano e scorrono lungo le fibre del fuso verso i poli opposti della cellula



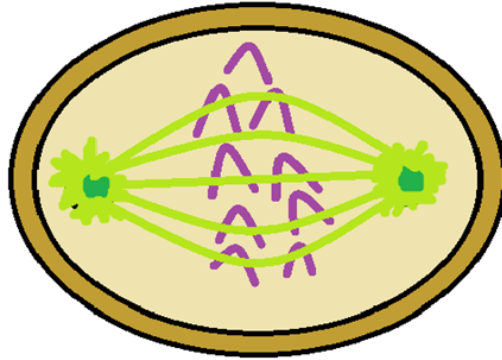
**telofase:** il fuso si dissolve, si forma la membrana nucleare e la cellula si divide

## Meiosi:

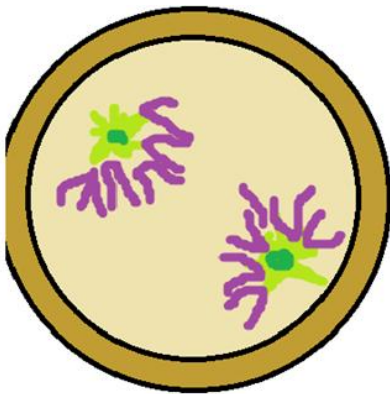
interessa alcune cellule inizialmente diploidi (46 cromosomi) che danno origine ciascuna a 4 cellule aploidi, con 23 cromosomi ciascuna



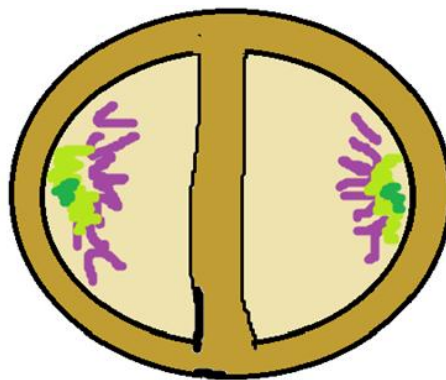
**profase 1:** si evidenziano i cromosomi e si forma il fuso



**metafase 1:** i cromosomi omologhi si appaiano e si dispongono a metà del fuso

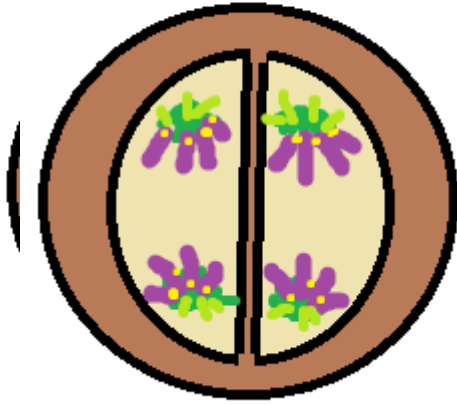


**anafase 1:** i cromosomi omologhi si separano e scorrono lungo le fibre del fuso lungo i poli della cellula



**telofase 1:** si formano 2 cellule figlie con 23 cromosomi ciascuna

**anafase 2:** si separano  
i cromatidi che  
scorrono lungo il fuso



**telofase 2:** ogni cellula  
si divide in due

