

CUORE DI MAIALE



**Queste sono le arterie
coronarie**

**Sono delle arterie che ricoprono
interamente il cuore e dividono i due
ventricoli. Nutrono il muscolo
cardiaco.**

DIFFERENZE TRA ATRI E VENTRICOLI

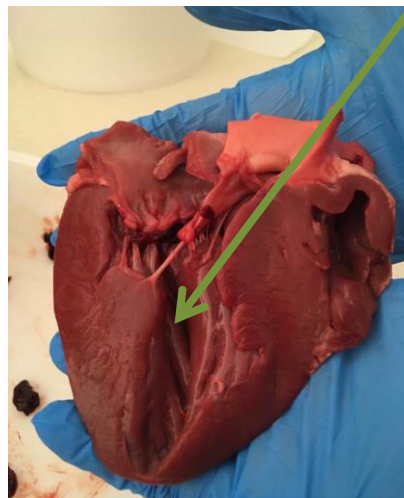
ATRIO

È una piccola sacca che dà il sangue ai ventricoli.

VENTRICOLO

È una camera che pompa il sangue alle vene con muscolatura propria e parallela

La parete muscolare del ventricolo sinistro è più spessa di quella del ventricolo destro



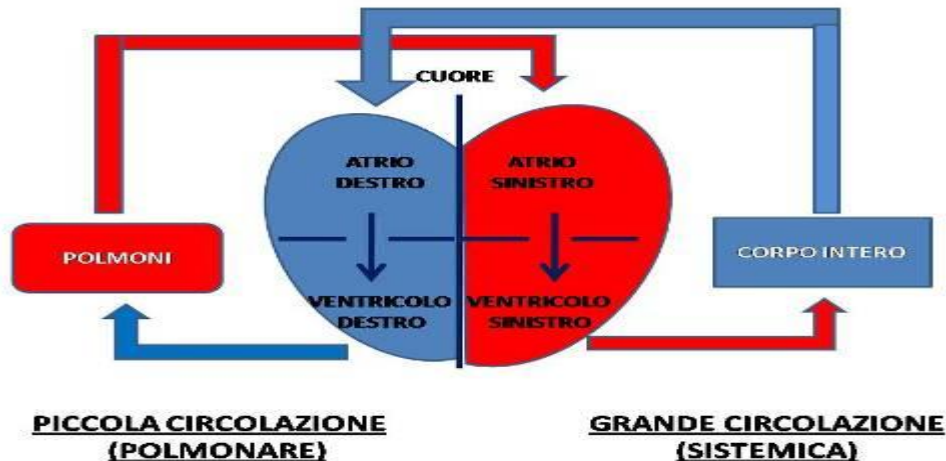
IL PERCORSO DEL SANGUE

Grande circolazione

Il sangue arterioso passa nel ventricolo sinistro, esce dall'Aorta e viene portato in tutti i tessuti del corpo fino a ritornare al cuore

Piccola circolazione

Il sangue venoso passa nel ventricolo destro, esce dall'Arteria Polmonare e viene portato ai polmoni fino a ritornare nel cuore dopo essere diventato arterioso



Funzione delle Valvole Cardiache

Sono 2: valvola mitrale e valvola tricuspide

Sono poste tra atri e ventricoli

Sono strutture che regolano il flusso del sangue all'interno del cuore.

